



# Geschäftsbericht 2025

Ihre regionale  
Energieversorgerin.



## Editorial der Geschäftsleitung



Lars Losinger  
Geschäftsleiter SWG

**«Wie wichtig unsere Versorgung ist, wird meist erst sichtbar, wenn sie nicht mehr funktioniert.»**

2025 war ein weiteres erfolgreiches Geschäftsjahr für die SWG. Wir verfügen über eine klare Strategie, entsprechende Produkte und Prozesse sowie eine funktionierende Organisation. Unser Fokus liegt auf einer sicheren Versorgung mit Strom, Gas und Wasser zu kundenfreundlichen Preisen. Umso erfreulicher, dass wir im Jahr 2025 die Preise erneut senken konnten: beim Strom in der Grundversorgung um 12,7% und beim Gas sogar um 18,4%. Allerdings sind die goldenen Zeiten der sehr günstigen Energie, wie wir sie bis im Jahr 2020 hatten, definitiv vorbei. Dafür sorgen die Nachwehen der Energiekrise und die Kosten der Energiewende.

Im Sommer 2025 hat sich der Verwaltungsrat wie jedes Jahr mit unserer Strategie auseinandergesetzt. Im Grundsatz hat er die Strategie 2033 bestätigt, wobei einige strategische Geschäftsfelder vermehrt in den Fokus gerückt wurden. Erstens steht die Umsetzung der beschlossenen Wärmestrategie an, die auf drei klimafreundlichen Wärmelösungen basiert: Nahwärme, Wärmepumpen-Lösungen und Gas/Biogas. Zweitens entwickeln wir unser Stromnetz zu einem sogenannten «Smart Grid» weiter – zu einem intelligenten Stromnetz. Dieses umfasst unter anderem neuste Leitsysteme, den physischen Netzausbau und netzdienliche Speicher an neuralgischen Punkten im Netz. Drittens wird auch die Wasserversorgung als strategisches Projekt behandelt. Bei unseren zwei Wasserversorgungen – der «Wasserversorgung Grenchen» und der «Gruppenwasserversorgung Grenchen» mit zehn Partnergemeinden in zwei Kantonen – haben wir es mit komplexen Strukturen zu tun. Die ersten Konzeptionen zur Neuausrichtung sind ausgearbeitet. Aber grosse Wasserprojekte bedeuten, dicke Bretter zu bohren. Denn Wasser ist ein Lebensmittel und auf allen Ebenen (Bund, Kantone und Gemeinden) stark reguliert.

Neben diesen strategischen Projekten im Kerngeschäft treiben wir zwei weitere strategische Projekte voran, die unsere neue Positionierung als Produzentin erneuerbarer Energie stärken: Windkraft Grenchen und die Biogasanlage Witi. Für den Windpark auf dem Grenchenberg sollte das kantonale Verwaltungsgericht in den nächsten Monaten über die Baubewilligung entscheiden. Wir hoffen, dass sich allfällige weitere Verzögerungen bei diesem Verfahren im Rahmen halten. Beim Projekt für die Biogasanlage Witi mussten wir die Vergärungstechnik überarbeiten. Im Frühling 2026 wird dem Verwaltungsrat ein angepasstes Konzept mit entsprechenden Zahlen vorgelegt.

Zu guter Letzt ist es mir wie immer ein wichtiges Anliegen, unserer Kundschaft und den Mitarbeitenden einen grossen Dank auszusprechen. Mit unserer Kundschaft pflegen wir einen regen Austausch. So erfahren wir, was sie beschäftigt, und können unsere Dienstleistungen darauf abstimmen. Unsere Mitarbeitenden – viele von ihnen seit Jahren im Unternehmen – stellen rund um die Uhr die Versorgung von Grenchen und den umliegenden Gemeinden mit Strom, Gas und Wasser sicher. Diese Leistung gilt als selbstverständlich. Wie wichtig sie ist, wird meist erst sichtbar, wenn etwas nicht mehr funktioniert. Weiter danke ich dem Verwaltungsrat und der Stadt Grenchen: Sie stecken einen klaren Rahmen ab, damit die SWG gut arbeiten kann.

# Konsolidierte Bilanz

per 31.12

KCHF	2025	%	2024	%
<b>Umlaufvermögen</b>	<b>24'500</b>	<b>17.3</b>	<b>25'205</b>	<b>17.7</b>
Flüssige Mittel	11'536		10'488	
Forderungen aus Lieferungen & Leistungen	10'699		12'321	
Übrige kurzfristige Forderungen	217		121	
Vorräte und nicht fakturierte Leistungen	1'263		2'111	
Aktive Rechnungsabgrenzung	785		165	
<b>Anlagevermögen</b>	<b>117'057</b>	<b>82.7</b>	<b>117'025</b>	<b>82.3</b>
Sachanlagen	116'333		116'101	
Immaterielle Anlagen	157		309	
Finanzanlagen	567		615	
<b>AKTIVEN</b>	<b>141'557</b>	<b>100.0</b>	<b>142'230</b>	<b>100.0</b>
<b>Kurzfristiges Fremdkapital</b>	<b>11'482</b>	<b>8.1</b>	<b>15'724</b>	<b>11.1</b>
Verbindlichkeiten aus Lieferungen und Leistungen	7'608		11'848	
Kurzfristige verzinsliche Verbindlichkeiten	200		200	
Übrige kurzfristige Verbindlichkeiten	2'410		2'568	
Passive Rechnungsabgrenzung	1'263		1'108	
<b>Langfristiges Fremdkapital</b>	<b>8'679</b>	<b>6.1</b>	<b>8'862</b>	<b>6.2</b>
Langfristige verzinsliche Verbindlichkeiten	7'800		8'000	
Übrige langfristige Verbindlichkeiten	389		389	
Langfristige Rückstellungen	490		473	
<b>Fremdkapital</b>	<b>20'161</b>	<b>14.2</b>	<b>24'586</b>	<b>17.3</b>
<b>Eigenkapital</b>	<b>121'397</b>	<b>85.8</b>	<b>117'644</b>	<b>82.7</b>
Gesellschaftskapital	42'284		38'678	
Gewinnreserven	73'768		73'752	
Fonds GWVG	817		801	
Jahresergebnis	4'527		4'413	
<b>PASSIVEN</b>	<b>141'557</b>	<b>100.0</b>	<b>142'230</b>	<b>100.0</b>

# Konsolidierte Erfolgsrechnung

per 31.12

KCHF	2025	%	2024	%
<b>Betriebsertrag</b>	<b>55'124</b>	<b>100.0</b>	<b>66'490</b>	<b>100.0</b>
Nettoerlöse aus Lieferungen und Leistungen	53'526		64'343	
Aktivierte Eigenleistungen, Bestandesveränderungen	1'603		2'158	
Übriger Betriebsertrag	-4		-11	
<b>Betriebsaufwand</b>	<b>-43'475</b>	<b>78.9</b>	<b>-55'147</b>	<b>82.9</b>
Energie- und Wasserbeschaffungsaufwand	-28'874		-39'127	
Material- und Fremdleistungsaufwand	-2'499		-2'904	
Personalaufwand	-8'575		-9'015	
Übriger Betriebsaufwand	-3'526		-4'101	
<b>Betriebsergebnis vor Abschreibungen und Zinsen (EBITDA)</b>	<b>11'649</b>	<b>21.1</b>	<b>11'343</b>	<b>17.1</b>
Abschreibungen und Wertberichtigungen	-7'502		-7'358	
<b>Betriebsergebnis vor Zinsen (EBIT)</b>	<b>4'147</b>	<b>7.5</b>	<b>3'984</b>	<b>6.0</b>
Finanzergebnis	228		236	
Veränderungen Spezialfinanzierungen	-16		-16	
<b>Ordentliches Ergebnis</b>	<b>4'359</b>	<b>7.9</b>	<b>4'204</b>	<b>6.3</b>
Betriebsfremdes Ergebnis	220		279	
Ausserordentliches Ergebnis	31		-3	
<b>Jahresergebnis vor Steuern</b>	<b>4'610</b>	<b>8.4</b>	<b>4'481</b>	<b>6.7</b>
Steuern	-82		-68	
<b>Jahresergebnis</b>	<b>4'527</b>	<b>8.2</b>	<b>4'413</b>	<b>6.6</b>

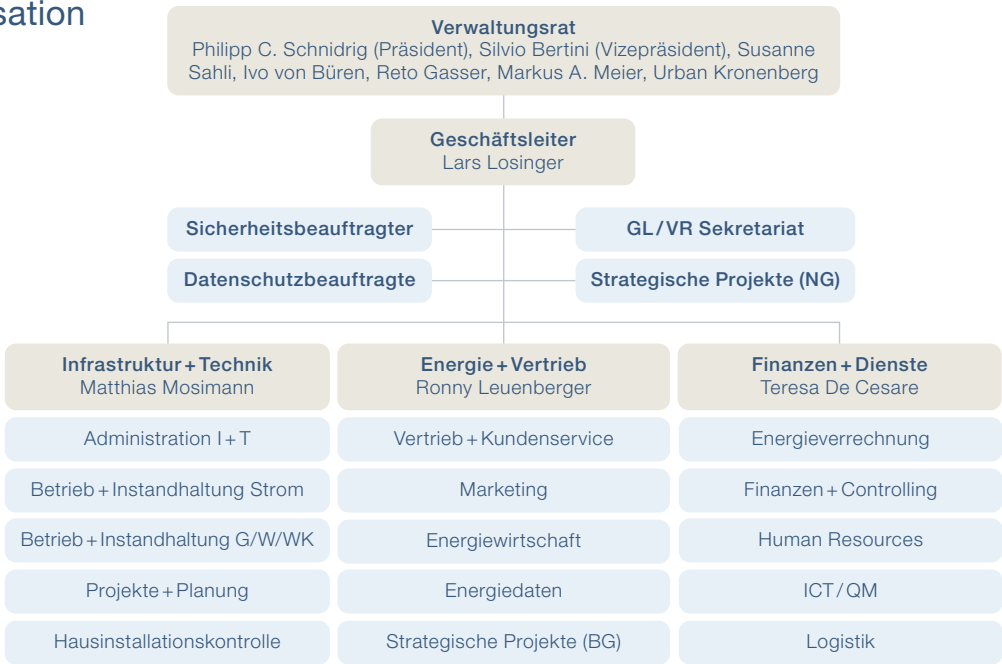
# Kennzahlen der SWG Gruppe auf einen Blick

per 31.12

KCHF		2025	%	2024	%	
Energie und Wasser (Verkauf)						
Strom	kWh	75'695'236		78'494'026		
Gas	kWh	177'296'548		177'993'533		
Wasser	m³	1'352'754		1'375'214		
Zähler						
Strom	Anzahl	12'297		12'303		
Gas	Anzahl	2'921		2'983		
Wasser	Anzahl	3'532		3'510		
Personal		73		81		
Mitarbeitende	Anzahl	71		78		
Lernende	Anzahl	2		3		
Bilanzsumme		KCHF	141'557	100.0	142'230	100.0
Umlaufvermögen	KCHF	24'500	17.3	25'205	17.7	
Anlagevermögen	KCHF	117'057	82.7	117'025	82.3	
Fremdkapital		KCHF	20'161	14.2	24'586	16.4
Eigenkapital (inkl. GWVG) <sup>1)</sup>	KCHF	121'397	85.8	117'644	83.6	
Nettoerlöse aus L&L		KCHF	53'526	100.0	64'343	100.0
Stromversorgung	KCHF	25'394	47.4	29'696	46.2	
Gasversorgung	KCHF	21'358	39.9	27'903	43.4	
Wasserversorgung	KCHF	4'143	7.8	4'157	6.4	
Dienstleistungen	KCHF	2'631	4.9	2'587	4.0	

1) Gruppenwasserversorgung Grenchen

## Organisation





# Konsolidierte Geldflussrechnung

per 31.12

KCHF	2025	2024
<b>Jahresergebnis</b>	<b>4'527</b>	<b>4'413</b>
Abschreibungen und Wertberichtigungen Sach- / Immaterielle Anlagen	5'924	5'836
Verluste aus Abgang von Anlagevermögen	1'578	1'523
Gewinne aus Verkauf von Anlagevermögen	-6	-24
Veränderungen fondsunwirksamer Rückstellungen inkl. lat. Ertragssteuern	0	-60
Veränderungen Fonds Spezialfinanzierungen	16	16
Wertberichtigungen auf Finanzanlagen	-20	513
nicht liquiditätswirksamer Erfolg	-1	0
Veränderung Forderungen aus Lieferungen und Leistungen	1'621	1'849
Veränderung der Vorräte und nicht fakturierten Leistungen	848	-979
Veränderungen der übrigen Forderungen und aktiven Rechnungsabgrenzung	-716	1'030
Veränderung der Verbindlichkeiten aus Lieferungen und Leistungen	-4'240	2'598
Veränderung der übrigen kurzfristigen Verbindlichkeiten und passiven Rechnungsabgrenzungen	-2	-2'507
<b>Geldfluss aus Betriebstätigkeit (operativer Cashflow)</b>	<b>9'529</b>	<b>14'206</b>
Investitionen (Kauf) von Sachanlagen	-7'433	-9'248
Desinvestitionen (Verkauf) von Sachanlagen	6	24
Investitionen (Kauf) von immateriellen Anlagen	-149	-52
Einzahlungen aus Desinvestitionen (Verkauf) von Finanzanlagen	69	74
<b>Geldfluss aus Investitionstätigkeit</b>	<b>-7'507</b>	<b>-9'202</b>
<b>Freier Cashflow</b>	<b>2'022</b>	<b>5'004</b>
Rückzahlung von Finanzverbindlichkeiten	-200	-200
Geldwirksame Speisung für Fonds Spezialfinanzierung	17	17
Gewinnausschüttung	-791	-849
<b>Geldfluss aus Finanzierungstätigkeit</b>	<b>-974</b>	<b>-1'033</b>
<b>Veränderung der Fonds</b>	<b>1'048</b>	<b>3'971</b>
Flüssige Mittel am 1. Januar	10'488	6'517
Flüssige Mittel am 31. Dezember	11'536	10'488